

MORFOLOGÍA DE TALLOS

Esta presentación está protegida por la ley de derechos de autor.
Su reproducción o uso sin el permiso expreso del autor está prohibida por ley.



Existen dos tipos
principales de tallos:

- HERBÁCEOS
- LEÑOSOS



Un tallo herbáceo es

- Flexible
- Verde (fotosintético)
- Relativamente joven
- De diámetro relativamente pequeño

*Algunas plantas sólo desarrollan tallos herbáceos.
En otras, los tallos herbáceos se vuelven leñosos con el tiempo.*





Virginia Tech Weed ID Guide

Esta planta de batata tiene tallos herbáceos



tallo herbáceo

Virginia Tech Weed ID Guide

tallo herbáceo



Virginia Tech Weed ID Guide



Muchas plantas anuales y ornamentales comunes tienen tallos herbáceos.



Muchas plantas anuales y ornamentales comunes tienen tallos herbáceos.



Un tallo leñoso es

- Duro (hecho de madera)
- Generalmente marrón, rojizo o grisiento (no fotosintético)
- No muy joven
- Puede llegar a tener un diámetro considerable (¡hasta 35 pies, en los árboles mas grandes!)

*Todo tallo leñoso, antes fue herbáceo.
Algunas plantas nunca desarrollan tallos leñosos.*



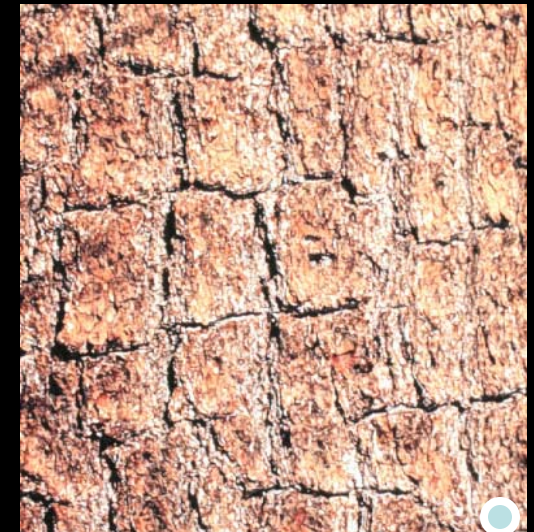
Todos éstos son ejemplos de tallos leñosos



Todos éstos son ejemplos de tallos leñosos



Los tallos
leñosos están
cubiertos por
una cáscara
que puede
variar mucho
en textura y
color según la
especie



FIN

