

Anatomía de Hojas

- Quinta Parte -

Esta presentación está protegida por la ley de derechos de autor.
Su reproducción o uso sin el permiso expreso del autor está prohibida por ley.



- Cuando una planta es transferida de un ambiente de poca luz a uno más iluminado, ésta pasará por un periodo de *aclimatación*. *Aclimatarse* significa desarrollar las características fisiológicas, anatómicas y morfológicas que le permitirán funcionar óptimamente en el nuevo ambiente. En esta presentación aprenderás sobre las llamadas *hojas de sol y de sombra*.

PIENSA

- Al transferir plantas de ambientes de *sol* a ambientes de *sombra*, la apariencia de las hojas cambia de una de estas dos maneras. ¿Cuál es la correcta?
 - Hojas de lámina amplia, fina y de color verde oscuro cambian para ser más pequeñas, gruesas y verde amarillento *o*
 - Hojas de lámina pequeña, gruesa y verde amarillento cambian para ser más amplias, finas y de color verde oscuro

Hojas de Sol



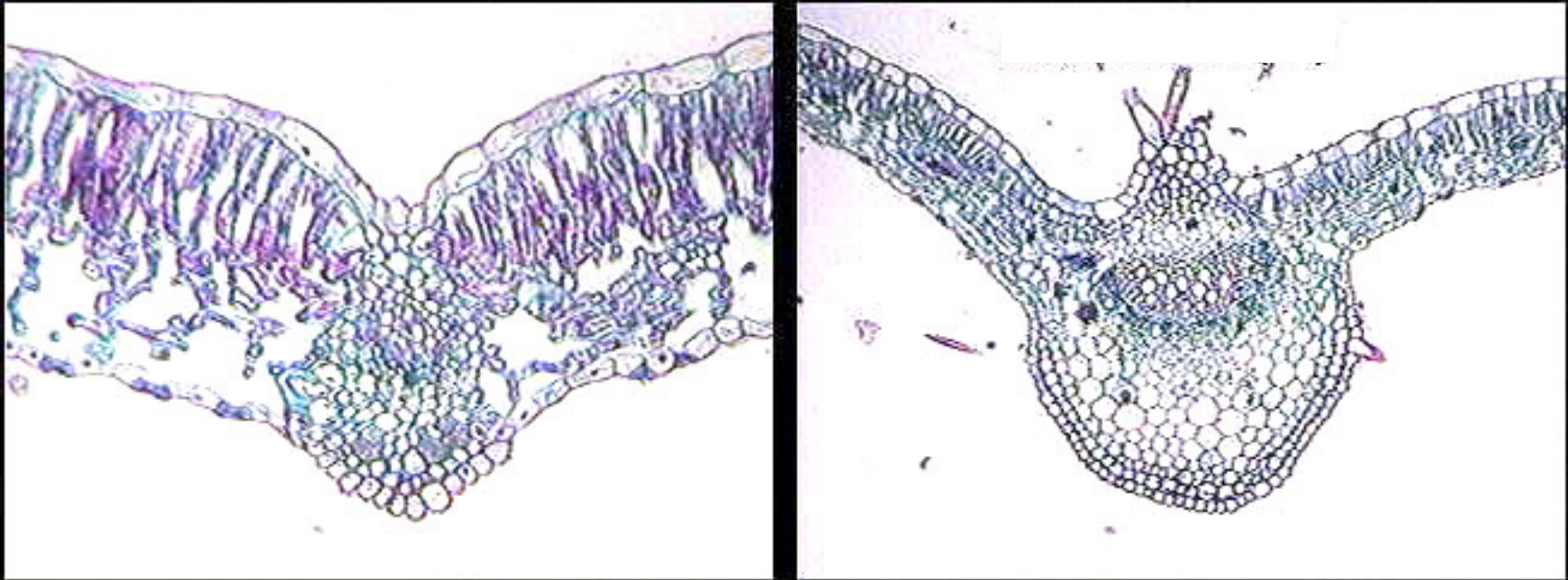
- Más gruesas
 - debido a que tienen más capas de mesófilo de empalizada para aumentar la cosecha del recurso fotosintético que tienen en mayor cantidad: la luz solar
- Más pequeñas
 - para reducir el área expuesta a la deshidratación
- Más amarillentas
 - para capturar con más eficiencia los colores de luz disponibles en lugares bien iluminados

Hojas de Sombra



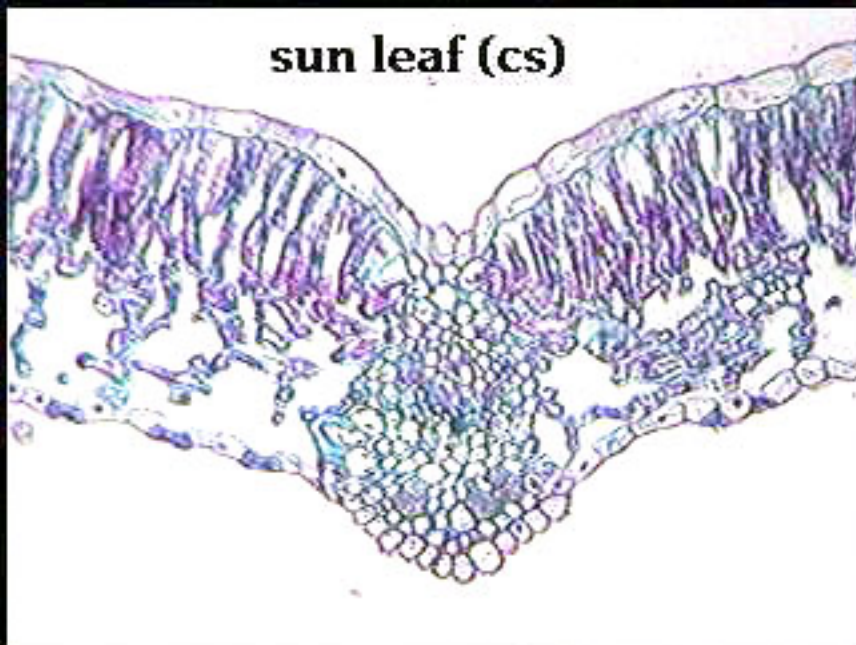
- Más finas
 - porque no tienen tanto mesófilo de empalizada como las hojas de sol (no haría sentido tenerlo, pues la empalizada se especializa en la captura de luz, recurso que en este ambiente es escaso).
- Más amplias
 - para aumentar la captura de los rayos de luz que se cuelan a través del dosel en lugares sombreados
- Más oscuras
 - para capturar con más eficiencia los colores de luz disponibles en lugares sombreados.

PIENSA

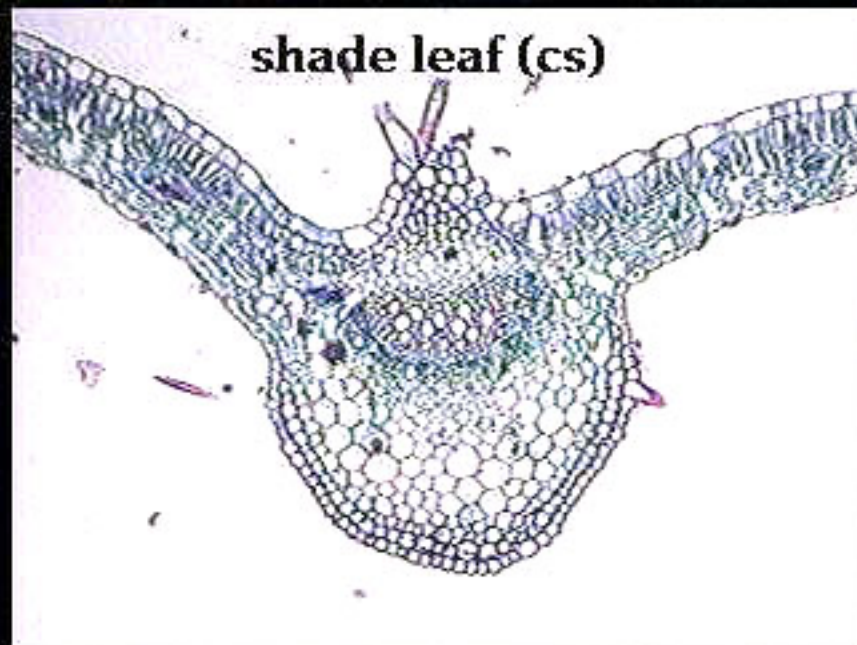


En estas dos fotos, tomadas a magnificaciones similares, puedes ver la costilla central y parte de la lámina de una hoja de sombra y una de sol de la misma especie. ¿Cuál es cuál? ¿Cómo lo sabes?

sun leaf (cs)



shade leaf (cs)



FIN

