

# LAS GIMNOSPERMAS

Esta presentación está protegida por la ley de derechos de autor.  
Su reproducción o uso sin el permiso expreso del autor está prohibida por ley.



# FILO CONIFEROPHYTA (Las Coníferas)

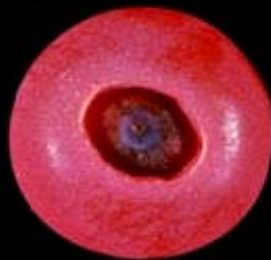
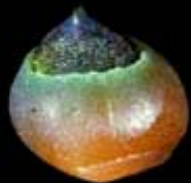
*- Tercera Parte -*

A continuación verás una selección de fotos de coníferas organizadas por familias. Recuerda que el objetivo de esta presentación *no* es que aprendas las características de cada familia, sino que reconozcas la diversidad de morfologías que existe dentro del filo Coniferophyta.

Fam. Taxaceae



*Taxus*, de la familia Taxaceae, se distingue entre las taxáceas porque sus conos femeninos parecen bayas (“berries”).





Esto se debe a que cada cono contiene una sola semilla, la cual está parcial o completamente contenida dentro de un *arilo* carnoso.



Aunque su forma natural es columnar...

*Taxus* se presta para hacer podas desde tradicionales hasta muy estilizadas,

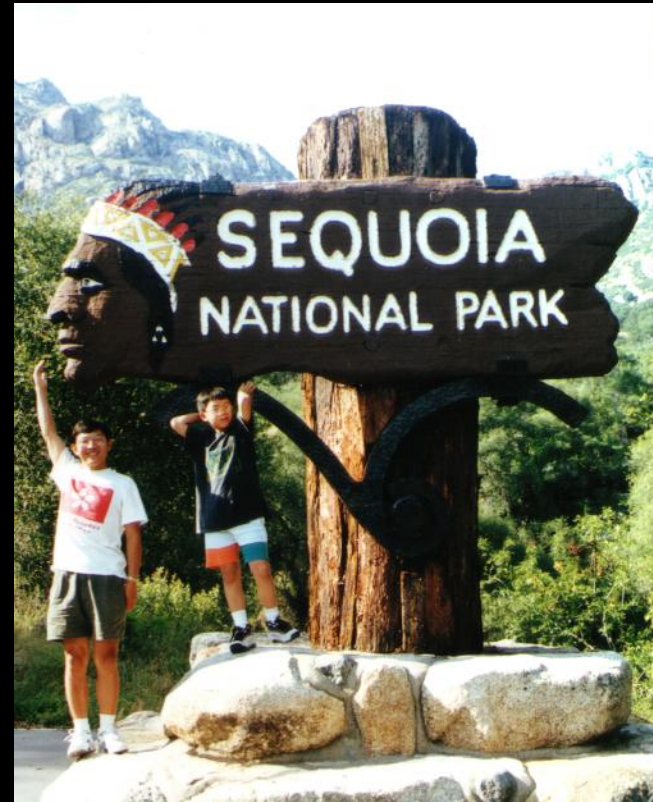






formas orientales y bonsáis.

Fam. Taxodiaceae



La familia Taxodiaceae incluye los árboles más grandes del planeta.

Algunos se encuentran en el *Sequoia National Park*, en California, EUA



Ésta es la base del tronco de una *Sequoia*



Algunos árboles de esta familia alcanzan hasta 35 pies de diámetro.



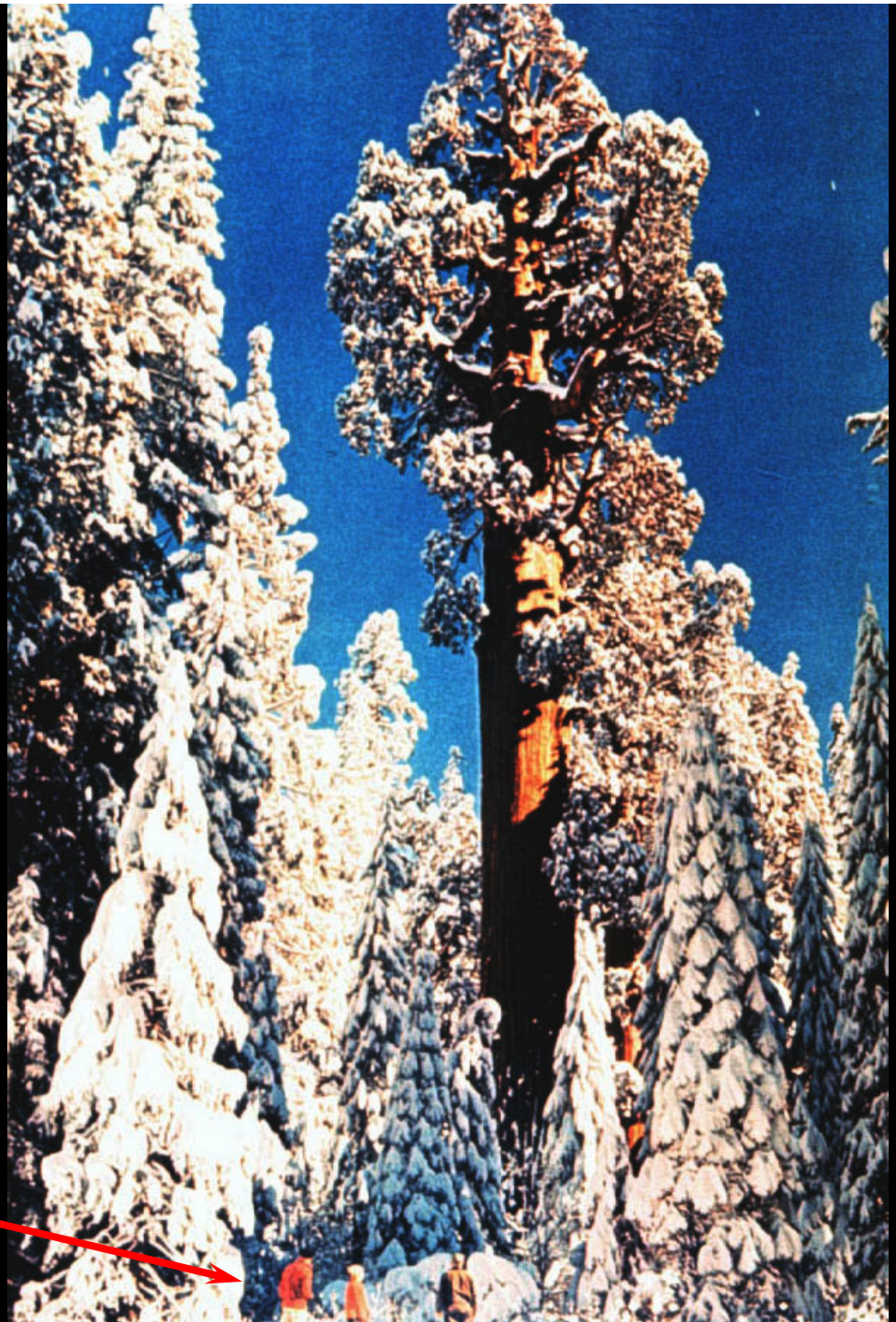
La *Sequoia*, conocida en inglés como *redwood*, produce una hermosa madera rojiza que es valorada en la construcción de muchos tipos de muebles.



*Sequoiadendron giganteum*, en la familia de las Taxodiáceas, es una de las plantas más altas de la Tierra.

Algunos especímenes alcanzan hasta 350 pies de altura.

¡Nota la gente!







También en ésta familia hay árboles de hasta 35 pies de diámetro, el mayor diámetro entre todas las plantas vivas. Éste es el género *Taxodium*

FIN

(de la tercera parte)

